



Ecole SAINTE-MARIE Rue F. de Chateaubriand 56000 VANNES  
Tél 02.97.47.19.81 Fax 02.97.47.01.53



Chers Parents,

*A la rentrée prochaine, votre enfant entrera en Petite section 2<sup>ème</sup> année*

Voici le matériel qui lui sera nécessaire pour travailler.

### **LISTE DU MATERIEL A PREVOIR POUR LES PS2**

- 2 boîtes de mouchoirs
- 2 photos d'identité
- 1 photo de votre enfant pendant ses grandes vacances

Dans un petit sac à dos, prévoir :

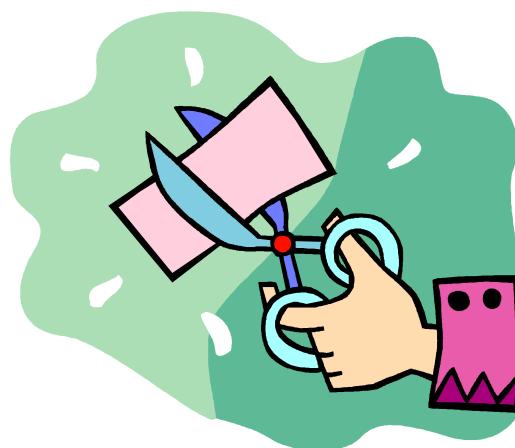
- 1 petite bouteille d'eau
- 1 tenue de rechange

Pour la sieste, prévoir :

- 1 sac de couchage
- 1 doudou

Pour la cantine, prévoir :

- 1 serviette de table avec un élastique



*Bien penser à marquer le nom de votre enfant sur toutes ses affaires*

**Bonnes vacances et au Lundi 5 septembre !**

Mme Chaffot

